

# ***IL NEO INGEGNERE NEL MONDO DEL LAVORO***

***Ing. Mario Armando Natali***

***Università di Bologna , 13 Giugno 2003***

# IL NEO INGEGNERE NEL MONDO DEL LAVORO

*LA CARATTERISTICHE PRINCIPALI DI UN INGEGNERE*



# **IL NEO INGEGNERE NEL MONDO DEL LAVORO**

## *AGENDA*

- **L'INGRESSO IN AZIENDA**
- **LE ASPETTATIVE AZIENDALI**
- **IL RUOLO DELL'INGEGNERE**
- **I PERCORSI AZIENDALI**
- **LA DIRIGENZA**
- **IL METODO**
- **KEYWORD PER IL SUCCESSO**

# IL NEO INGEGNERE NEL MONDO DEL LAVORO

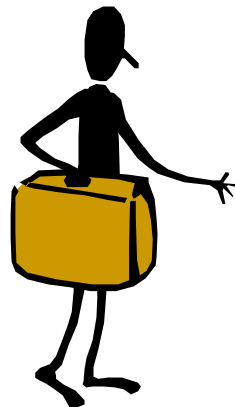
## *AGENDA*

- *L'INGRESSO IN AZIENDA*
- LE ASPETTATIVE AZIENDALI
- IL RUOLO DELL'INGEGNERE
- I PERCORSI AZIENDALI
- LA DIRIGENZA
- IL METODO
- KEYWORD PER IL SUCCESSO

# IL NEO INGEGNERE NEL MONDO DEL LAVORO

## *L'INGRESSO IN AZIENDA*

- **IL NEO INGEGNERE DEVE SCEGLIERE CON MOLTA ATTENZIONE LA PRIMA DITTA PER LA QUALE ANDRA' A LAVORARE : SARA' QUELLO IL SUO BIGLIETTO DA VISITA FUTURO.**
- **IL CV DOVRA' ESSERE FATTO CON GRANDE ACCURATEZZA PRESENTANDO LA PERSONA NELLA SUA INTEREZZA E SPECIFICANDO LE MOTIVAZIONI DELLA CANDIDATURA.**
- **QUANDO SI INIZIERA' A SVOLGERE IL PROPRIO INCARICO SI DOVRA' PORRE IL MASSIMO IMPEGNO SPECIE NEL PERIODO INIZIALE.**



# IL NEO INGEGNERE NEL MONDO DEL LAVORO

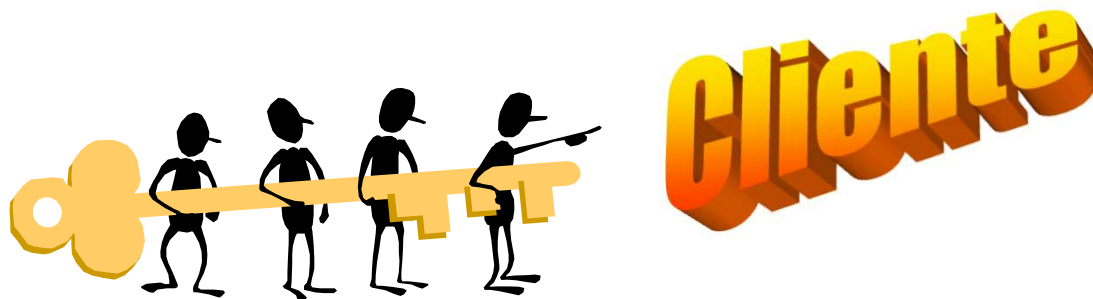
## *AGENDA*

- L'INGRESSO IN AZIENDA
- *LE ASPETTATIVE AZIENDALI*
- IL RUOLO DELL'INGEGNERE
- I PERCORSI AZIENDALI
- LA DIRIGENZA
- IL METODO
- KEYWORD PER IL SUCCESSO

# IL NEO INGEGNERE NEL MONDO DEL LAVORO

## *LE ASPETTATIVE AZIENDALI*

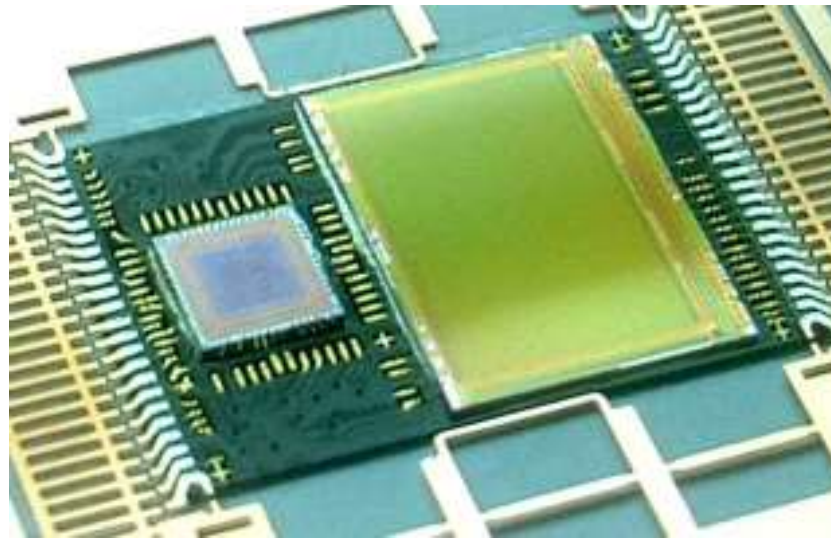
- **L’AFFIDABILITA’**
- **LA FLESSIBILITA’**
- **IL METODO NELL’AFFRONTARE I PROBLEMI**
- **LA DETERMINAZIONE**
- **LA CONOSCENZA**
- **LA PROPENSIONE AL LAVORO DI GRUPPO**



# IL NEO INGEGNERE NEL MONDO DEL LAVORO

## *LE ASPETTATIVE AZIENDALI – L’AFFIDABILITA’*

- **LE AZIENDE SPENDONO NELLA FORMAZIONE DEL NEO INGEGNERE**
- **UN NEO INGEGNERE COMINCIA A DIVENTARE PRODUTTIVO DOPO 6 – 12 MESI**
- **L’INGEGNERE VIENE A CONOSCENZA DI MATERIALE CONFIDENZIALE**





# **IL NEO INGEGNERE NEL MONDO DEL LAVORO**

## ***LE ASPETTATIVE AZIENDALI – LA FLESSIBILITA'***

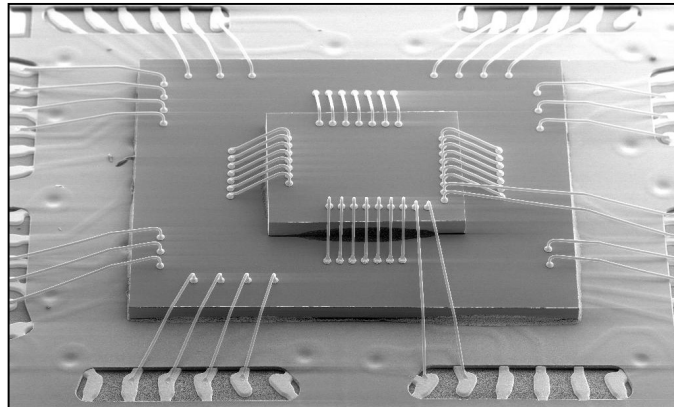
- **IL MERCATO DI OGGI ESTREMAMENTE COMPETITIVO RICHIEDE LA MASSIMA FLESSIBILITA'**
- **L'INGEGNERE DEVE SAPERSI ADATTARE A LAVORI NON SOLTANTO TECNICI**
- **L'AZIENDA SI ASPETTA CAPACITA' DI AFFRONTARE E RISOLVERE PROBLEMATICHE CARATTERIZZATE DA FORTE INTERDISCIPLINARIETA'**

# IL NEO INGEGNERE NEL MONDO DEL LAVORO

*LE ASPETTATIVE AZIENDALI – IL METODO*

**LA METODOLOGIA NELL’AFFRONTARE, IDENTIFICARE E RISOLVERE UN PROBLEMA E’ IL PIU’ IMPORTANTE “ASSET” DI UN INGEGNERE**

**LE AZIENDE CHE ASSUMONO UN INGEGNERE CERCANO SPECIALISTI, MA ANCHE MANAGERS IN GRADO DI GESTIRE SITUAZIONI E PROBLEMI IN CONTINUA EVOLUZIONE**

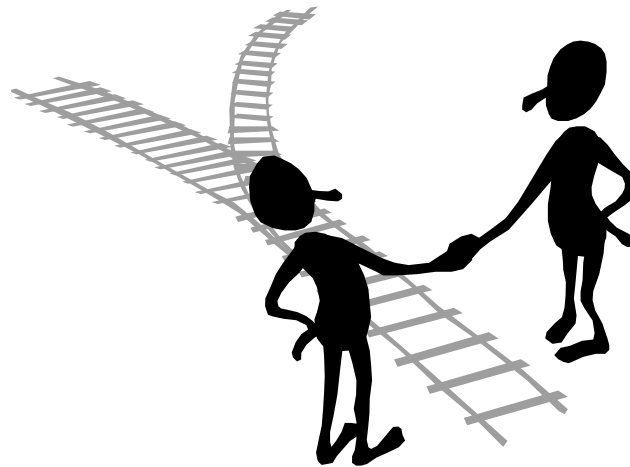


# IL NEO INGEGNERE NEL MONDO DEL LAVORO

*LE ASPETTATIVE AZIENDALI – LA DETERMINAZIOE*

**PER UNA AZIENDA E' IMPORTANTISSIMO CAPIRE LE MOTIVAZIONI CHE HANNO SPINTO LA PERSONA A DIVENTARE INGEGNERE**

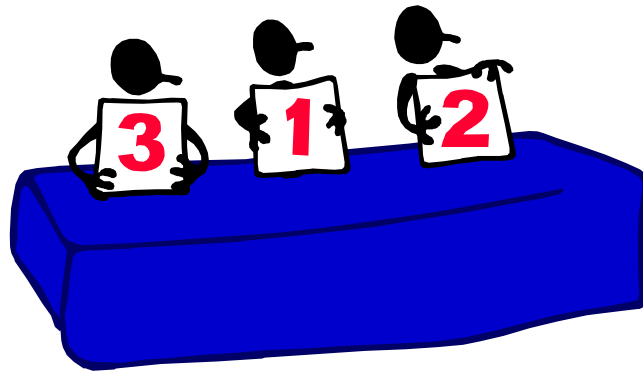
**E' ANCHE FONDAMENTALE CAPIRE COME E PERCHE' IL CANDIDATO SIA ARRIVATO A PROPORSI PER QUEL PARTICOLARE LAVORO**



# IL NEO INGEGNERE NEL MONDO DEL LAVORO

*LE ASPETTATIVE AZIENDALI – LA CONOSCENZA*

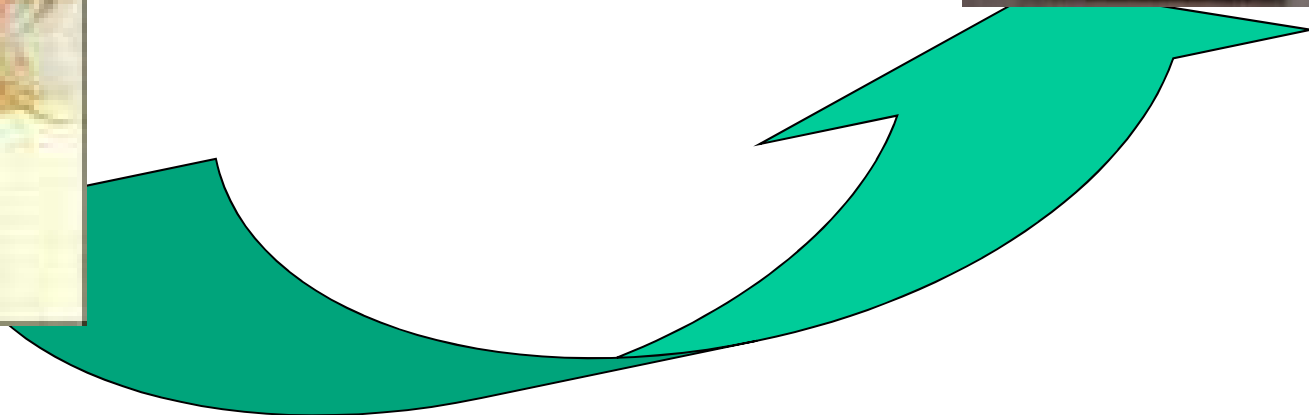
**L'AZIENDA E' NORMALMENTE INTERESSATA A CAPIRE IL LIVELLO DI PREPARAZIONE DEL CANDIDATO NON SOLO PER L'USO DELLE SUE CONOSCENZE IN AMBITO LAVORATIVO, MA ANCHE PER CAPIRE CON QUALE IMPEGNO ABBA COMPIUTO IL PERCORSO FORMATIVO**



# IL NEO INGEGNERE NEL MONDO DEL LAVORO

*LE ASPETTATIVE AZIENDALI – LA PROPENSIONE AL  
LAVORO DI GRUPPO*

**LE PROBLEMATICHE NELLE MODERNE AZIENDE SONO FORTEMENTE  
INTERDISCIPLINARI E RICHIEDONO UN CONTINUO SCAMBIO CON ENTI  
TECNICI ED ENTI NON TECNICI**



# IL NEO INGEGNERE NEL MONDO DEL LAVORO

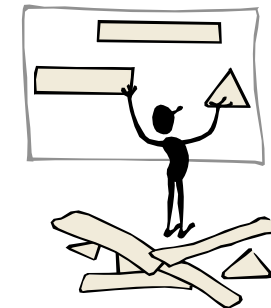
## *AGENDA*

- L'INGRESSO IN AZIENDA
- LE ASPETTATIVE AZIENDALI
- **IL RUOLO DELL'INGEGNERE**
- I PERCORSI AZIENDALI
- LA DIRIGENZA
- IL METODO
- KEYWORD PER IL SUCCESSO

# IL NEO INGEGNERE NEL MONDO DEL LAVORO

## *IL RUOLO DELL'INGEGNERE*

- **L'INGEGNERE NON E' PIU' VISTO SOLO COME LO SPECIALISTA DI UN SETTORE**
- **L'INGEGNERE E' CHIAMATO AD OCCUPARSI DI PROBLEMATICHE TECNICHE, MA ANCHE DI MERCATO E DI RELAZIONI PERSONALI**
- **LA CARRIERA PURAMENTE TECNICA STA DIVENTANDO E DIVENTERA' SEMPRE PIU' RARA**



# IL NEO INGEGNERE NEL MONDO DEL LAVORO

## *AGENDA*

- L'INGRESSO IN AZIENDA
- LE ASPETTATIVE AZIENDALI
- IL RUOLO DELL'INGEGNERE
- *I PERCORSI AZIENDALI*
- LA DIRIGENZA
- IL METODO
- KEYWORD PER IL SUCCESSO



# **IL NEO INGEGNERE NEL MONDO DEL LAVORO**

## *I PERCORSI AZIENDALI*

- **NELLE GRANDI AZIENDE ESISTONO SOSTANZIALMENTE TRE PERCORSI :**
  - **RUOLO PURAMENTE TECNICO**
  - **RUOLO “MANAGERIALE”**
  - **RUOLO DIRIGENZIALE**
- **E' FONDAMENTALE L'ESPERIENZA DI “FIELD” PER ACCEDERE ALL'ULTIMO GRADINO**

# IL NEO INGEGNERE NEL MONDO DEL LAVORO

## *AGENDA*

- L'INGRESSO IN AZIENDA
- LE ASPETTATIVE AZIENDALI
- IL RUOLO DELL'INGEGNERE
- I PERCORSI AZIENDALI
- *LA DIRIGENZA*
- IL METODO
- KEYWORD PER IL SUCCESSO

# **IL NEO INGEGNERE NEL MONDO DEL LAVORO**

## ***LA DIRIGENZA***

- **LA DIRIGENZA E' IL GRADINO PIU' ALTO DEL PERCORSO AZIENDALE**
- **LA RESPONSABILITA' ASSOCIATA A QUESTA POSIZIONE E' GENERALMENTE PIU' ELEVATA**
- **LE CAPACITA' DI RELAZIONARSI CON GLI ALTRI E DI AFFRONTARE SITUAZIONI SEMPRE NUOVE SONO FONDAMENTALI**
- **IL DIRIGENTE DEVE ESSERE COSCIENTE DI ESSERE AL TIMONE DELL'AZIENDA**
- **DEVE ESSERE IN GRADO DI SCEGLIERE I COLLABORATORI E DEVE DIMOSTRARE LA FIDUCIA DELEGANDO**

# IL NEO INGEGNERE NEL MONDO DEL LAVORO

## *AGENDA*

- L'INGRESSO IN AZIENDA
- LE ASPETTATIVE AZIENDALI
- IL RUOLO DELL'INGEGNERE
- I PERCORSI AZIENDALI
- LA DIRIGENZA
- *IL METODO*
- KEYWORD PER IL SUCCESSO

# IL NEO INGEGNERE NEL MONDO DEL LAVORO

## *IL METODO*

- STUDIARE / LAVORARE / AGGIORNARSI

*IL «VELINISMO» NON PAGA*

- CHIEDERSI SEMPRE IL PERCHE' DELLE COSE NON SOLO COME FARLE

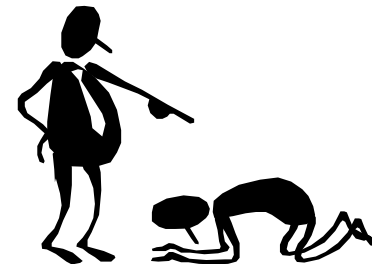
*IL MONDO DEL LAVORO HA BISOGNO DI BRAVI TECNICI, MA HA ANCHE BISOGNO DI PROGETTISTI AFFIDABILI*

- AVERE CORAGGIO

*SAPERE ESSERE DURI SE NECESSARIO*

- PUNTARE SULL'INNOVAZIONE

*RITROVARE L' ITALIAN STYLE*



# IL NEO INGEGNERE NEL MONDO DEL LAVORO

## *IL METODO*

- **ESSERE FLESSIBILI**

*IMMAGINARE IL FUTURO*

- **RITROVARE L'ONESTA'**

*PRIMA DI TUTTO INTELLETTUALE*

- **ESSERE ESIGENTI CON SE STESSI**

*MIGLIORARSI CONTINUAMENTE*

- **GUARDARE LONTANO**

*L'IMMAGINAZIONE E' IMPORTANTE QUANTO LA CONOSCENZA*

# IL NEO INGEGNERE NEL MONDO DEL LAVORO

*IL METODO*

*ESPRIT DE FINESSE*



# IL NEO INGEGNERE NEL MONDO DEL LAVORO

## *AGENDA*

- L'INGRESSO IN AZIENDA
- LE ASPETTATIVE AZIENDALI
- IL RUOLO DELL'INGEGNERE
- I PERCORSI AZIENDALI
- LA DIRIGENZA
- IL METODO
- *KEYWORD PER IL SUCCESSO*



# **IL NEO INGEGNERE NEL MONDO DEL LAVORO**

**KEYWORD PER IL SUCCESSO**

**Flessibilità Eccellenza**

**Responsabilità Reattività**

**Affidabilità Ricerca**

**Innovazione**

# IL NEO INGEGNERE NEL MONDO DEL LAVORO

KEYWORD PER IL SUCCESSO

**Flessibilità** **Eccellenza**

**Responsabilità** **Reattività**

**Affidabilità** **Ricerca**

**Innovazione**



**FERRARI APPROACH**